

LiquidOffice Workflow Schulung

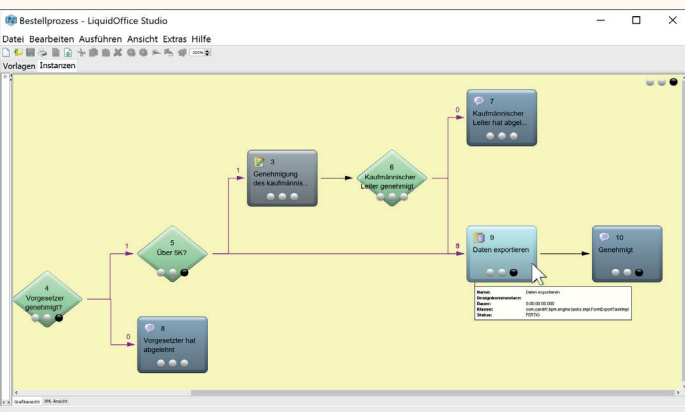
Kurs 401

Während elektronische Formulare es Unternehmen ermöglichen, Informationen einfach und schnell zu erfassen, ist dies oft nur der erste Schritt in der Automatisierung der Prozesse. Bevor die Daten vollständig sind, müssen diese möglicherweise überprüft, genehmigt oder zusätzliche Daten aus anderen Systemen hinzugefügt werden. Das LiquidOffice Process Studio bietet Prozess-Verantwortlichen eine einfach zu bedienende Oberfläche zum Erstellen, Testen und Veröffentlichen von Workflows für das LiquidOffice-System. Der zweitägige Kurs 401 richtet sich an alle Systembetreuer und Prozess-Verantwortlichen, die LiquidOffice-Workflows mittels Process Studio verwalten und anpassen möchten.

Kursempfehlung: Für alle, die als Systembetreuer oder Prozess-Verantwortliche eingesetzt werden. Der Inhalt setzt den Basiskurs bzw. sichere Grundkenntnisse in LiquidOffice voraus.

UNTER ANDEREM WERDEN DIE FOLGENDEN THEMEN IN DIESER SCHULUNG BEARBEITET:

- Workflow-Modellierung mit LiquidOffice:** Kennenlernen der Grundlagen zur Modellierung
- Process Studio:** Überblick, Navigation, Steuerungselemente
- Aufgabenübersicht:** Hierarchien, Typen, Eigenschaften und Zustände
- Grafische Modellierung:** Erstellen eines komplexen Prozessmodells
- Steuerelemente:** Verzweigungen, Zusammenführung und Schleifen
- Hilfsprogramme:** Eskalieren in einem Prozess
- Formularaufgaben:** Zuweisen, Prüfen und Genehmigen, Kopien erstellen und Exporte ausführen
- Veröffentlichung:** Einstellungen, Berechtigungen, Ausführung und Datenexport
- Management Konsole:** Vorgangsaktivitäten, Monitoring und Prozessanalyse
- Advanced Workflow:** Mehrere Formulare, Entwurfsmuster und Simulation



HINWEIS

Nach vorheriger Absprache können auch besondere Aufgabenstellungen behandelt werden. Wenden Sie sich bitte an Ihren zuständigen Vertriebsmitarbeiter oder telefonisch an die Zentrale unter +49 4131 969160

WIR BIETEN IHNEN

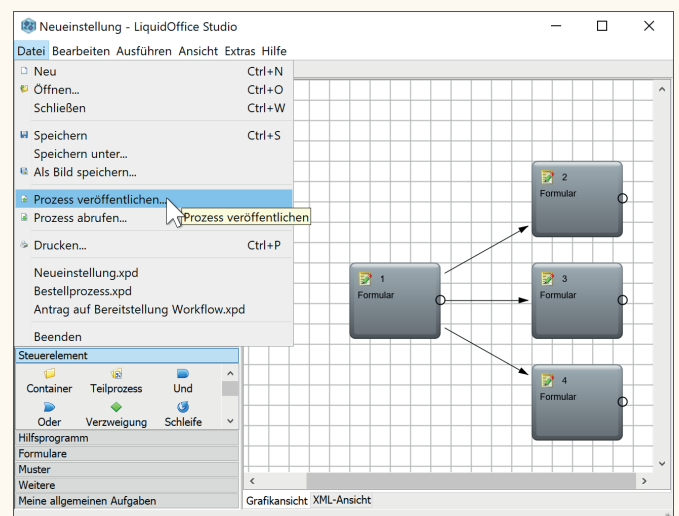
- eine zweitägige Schulung für Einsteiger
- umfangreiche Schulungsunterlagen
- Verpflegung während des Trainings (nur in Lüneburg)



Die Schulung findet in Kleingruppen mit maximal 6 Teilnehmern in unserem Schulungsraum in Lüneburg oder vor Ort beim Kunden statt.

Unsere aktuellen Schulungstermine sowie weitere Informationen finden Sie hier:

www.electricpaper.de/kundenbereich/kundenschulungen.html



Abbildungen: Darstellung des Process Studios sowie einer Prozess Simulation